

HOLISTIC

PARKINSON'S RESEARCH

RECHERCHE PARKINSON
APPROCHE HOLISTIQUE

Selbsthilfeorganisation

elementares Wissen e.V.

**GANZHEITLICHE
PARKINSON - FORSCHUNG**



Ganzheitliche Parkinson-Forschung

bedeutet zunächst nicht die Suche im Labor, sondern in intensiven Gesprächen mit den Betroffenen nach den Schicksalen und Ursachen zur Entstehung der Krankheiten zu recherchieren.

Informationen, Erkenntnisse und Kombinationen von Giften und Säuren lassen so ein umfangreiches Bild zu den eigentlichen Ursachen und den neuen Therapien entstehen.

Manfred J. Poggel referiert ausführlich dazu auf internationalen Kongressen, Messen, bei Selbsthilfegruppen sowie Coachings und Seminaren.

Immer auf den Punkt gebracht!

Wir informieren Sie auch bei Ihren Veranstaltungen.

Sprechen Sie uns an!



Erfahrungsheilkunde
+ Naturheilkunde

+ ganzheitliche Beachtung

von Zivilisationskrankheiten

wie Parkinson & Co.

= ganzheitliche

Parkinson - Forschung

Die individuelle Alternative mit Methoden der
T E N -Traditionelle Europäische Naturmedizin
T C M -Traditionelle Chinesische Medizin et al.



Ganzheitlich = den Menschen als Ganzes
sehen, verstehen und behandeln!

Eine gesunde Alternative

Wir fördern den freien Meinungs austausch!

Wir sind überregional für unsere
Mitglieder aus ganz Europa tätig!

Wir sind absolut unabhängig!

Wir sind gemeinnützig anerkannt!

Wir wollen ein Netzwerk in Europa schaffen!

Wir bieten Aufklärung für alle Betroffenen,
Ärzte und Therapeuten an!

Was bedeutet Parkinson & Co.

Mit Parkinson & Co. werden Erkrankungen erkannt, die zum Teil Parkinson- Symptome aufweisen.

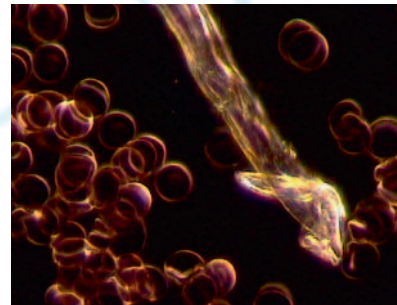
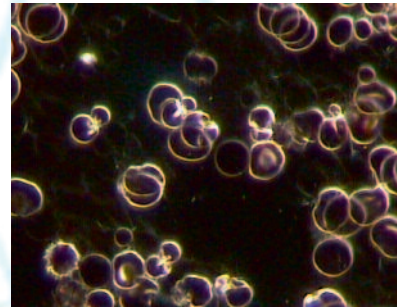
ADHS, ALS- Amyotrophe Lateralsklerose, Alzheimer, Asterixis, Burn out, Hepatische Enzephalopathie, Morbus Parkinson, Morbus Wilson, MS-Multiple Sklerose, Polyneuropathie, RLS Restless-Legs-Syndrom, und viele, viele andere mehr.

Genesung kann nur geschehen, wenn man den Menschen als Ganzes sieht, versteht und behandelt.

So erkennen wir, dass Parkinson in der Ursache keine Gehirnerkrankung ist, sondern in den Organsystemen wie Darm, Blut, Leber, Nieren etc. entsteht. Wir haben erfahren, dass die ganzheitliche Behandlung der Organsysteme entscheidend für die gesamte Genesung von Parkinson & Co. ist.

Ist das Blut gesund ist der Mensch gesund!

Medizin und Bewusstsein, Achtsamkeit im Leben sind dabei entscheidende Faktoren!



Nur wer den Mut und die Kraft hat gegen den Strom zu schwimmen, kommt auch zur Quelle der Erkenntnis!

Die 5 Quellen der Erkenntnis

Die 5 wichtigsten Ursachen

Übersäuerungen
Vergiftungen
Verpilzungen
geopathische Störungen
psychische Belastungen

Die 5 größten Krankmacher

Alkohol, Rauchen, Drogen
Zucker, Fette,
Industrienahrung
Pestizide, Insektizide
Quecksilber, Aluminium
Stress in jeder Form

Die 5 wichtigsten Therapien

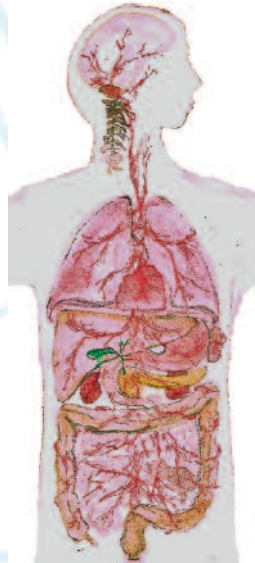
Entsäuerungen
Entgiftungen
Entpilzungen
Entstörungen
Versöhnung

Die 5 wichtigsten Helfer

Natürliche Lebensmittel
Mineralstoffe, Vitamine
Spurenelemente
Therapien
Bewegung

Die 5 besten Entscheidungen

positiv Denken
Dunkelfeldmikroskopie
Meditation
Energieübertragungen
Selbstbestimmung



Der Förderpreis in Europa für eine ganzheitliche Forschung zu Parkinson & Co.

Ein alternatives Angebot zum Erkennen der Ursachen und ganzheitlichen Behandlung durch erfahrene Mediziner.

Die **Selbsthilfeorganisation elementares Wissen e.V.** sieht ihre Verantwortung in der Förderung von Wissenschaft, Forschung und Lehre in Europa. Sie arbeitet gemeinnützig und neutral. Sie unterstützt Doktoranden und/oder Master-Absolventen, die sich in besonderer Weise den naturmedizinischen Diagnosen und natürlichen Therapien in der komplementären- bzw. ganzheitlichen Medizin verbunden fühlen; die in ihrer wissenschaftlichen Arbeit die Zusammenhänge von Morbus Parkinson und vergleichbaren Symptomen bei anderen Parkinson & Co.-Erkrankungen naturwissenschaftlich in ihren Arbeiten und Studien belegen möchten.

Sie finden Anerkennung mit dem von uns dotierten Förderpreis.

Dieser Förderpreis wird an Einzelpersonen oder an Universitäten oder Fachschulen in Europa vergeben.



Was möchten Sie ?



Bitte helfen Sie mit:

Ansprechen möchten wir alle Ärzte, Apotheker, Naturärzte, Heilpraktiker, Homöopathen, Therapeuten und alle, die an einer ganzheitlichen Forschung interessiert sind.

Bitte helfen und unterstützen Sie uns mit Ihren Erfahrungen zu diesen Erkrankungen und tragen so zu einer breiten Aufklärung bei. Wir möchten den Betroffenen die Ängste vor den sogenannten unheilbaren Krankheiten nehmen und ihnen die Hoffnung wieder zurückgeben.

Schreiben oder mailen Sie uns Ihre Erfahrungen und Erkenntnisse.

Bei unseren regelmäßig stattfindenden Coaching-Wochenenden für betroffene Mitglieder freuen wir uns über Ihre fachliche und kompetente Unterstützung.

Danke für Ihre Mithilfe!

Entwicklung der Selbsthilfeorganisation elementares Wissen e.V.

Der Initiator der Selbsthilfeorganisation, Manfred J. Poggel, hat als ehemaliger Parkinsonpatient mit dieser Krankheit seit 2003 gelebt. Nach einem Schlüsselerebnis hat er sich Ende 2006 für eine ganzheitliche Behandlungsweise nach dem Erkennen der eigentlichen Ursachen seiner Parkinsonerkrankung entschieden.

Seit 2011 ist er wieder gesund und hält europaweit Vorträge zu diesem Thema.

Den Erfolgen in seiner empirischen Ursachenforschung ist die Erkenntnis zu verdanken, dass Parkinson in der Ursache keine Gehirnerkrankung ist, sondern in den Organsystemen durch jahrelange Übersäuerungen und Vergiftungen etc. entsteht.

Als Referent und Buchautor bringt er seine Erfahrungen einem breiten Publikum mit seinen populärwissenschaftlichen Fachbüchern wie: „Morbus Parkinson – Meine Heilung ohne Chemie“ und „Parkinson & Co. natürlich begegnen“ nahe.

Zusammen mit seiner Frau Renate Poggel-Zündorf gründete er 2012 die unabhängige und gemeinnützige Selbsthilfeorganisation elementares Wissen e.V.

In ihrer ehrenamtlichen Arbeit zur Aufklärung der Mitglieder und ihrer Angehörigen bieten sie Unterstützung und Informationen bei Fragen.

Es werden keine Heilversprechen gegeben.

Sie führen regelmäßig Coachings für betroffene Mitglieder durch.

Ebenso werden Workshops und Seminare zu Meditations- und Energieübertragungen zur Unterstützung der Selbstheilungskräfte angeboten.

Bitte beachten Sie die Termine auf unserer Webseite www.elementares-wissen.de





Die Selbsthilfeorganisation vertreibt keinerlei Produkte oder Therapien. Sie ist absolut neutral und möchte nur informieren. Wir wollen unabhängig bleiben und brauchen dabei unbedingt Ihre Unterstützung.



Unsere Mitgliederstruktur: Angestellte, Architekten, Ärzte, Apotheker, Bäckermeister, Forstwirte, Hausfrauen, Heilpraktiker, Ingenieure, Kaufleute, Landwirte, Musiker, Rechtsanwälte, Pfarrer, Professoren, Pensionäre, Therapeuten, Vorstände, Winzer, Wissenschaftler, Zahnärzte, u.v.a.m. Unsere jüngsten Mitglieder sind ca. Mitte 30 Jahre alt, die ältesten Mitte der 70 Jahre. Die Mitglieder kommen aus verschiedenen Ländern Europas. Regelmäßige Treffen finden daher nur selten statt.



Dafür gibt es ausgiebig Rat und Hilfen im Mailkontakt, Skype-Terminen, Telefonaten, Rundschreiben, Vernetzung miteinander etc. Zum einen sehen wir unsere Aufgabe darin Ihre erlebten Erfahrungen und Erkenntnisse zu den Ursachen der Erkrankung in unsere Forschung zu integrieren. Zum anderen ist es natürlich wichtig, die kostenpflichtigen Funktionen aufrecht zu erhalten.



Durch Ihren Mitgliedsbeitrag von nur 50,00 € pro Kalenderjahr und/oder gerne durch Ihre freiwillige Spende, egal wie klein sie auch sein mag, können Sie einfach und wirkungsvoll zur Aufklärung der Erkrankten beitragen. Wir sind berechtigt Spendenbescheinigungen für Mitgliedsbeiträge und Spenden auszustellen.



Wir sind eingetragen im Vereinsregister Nr.: VR 1295
beim Amtsgericht Arnsberg.

Steuernummer beim Finanzamt Brilon: 309/5737/1701



**Selbsthilfeorganisation
elementares Wissen e.V.
Am Kreuzberg 9
D-59955 Winterberg**

Bankverbindung:
Spenden und Mitgliedsbeiträge

IBAN: DE10 4726 1603 1717 2001 00

BIC: GENODEM1BUS

Volksbank Brilon – Büren – Salzkotten



info@elementares-wissen.de

www.elementares-wissen.de

Alle Rechte vorbehalten. Vervielfältigen und kopieren verboten.
© Idee und Gestaltung, Texte, Fotos bei **PPZ** Poggel+Poggel-Zündorf, Dipl.Des.



Diese Informationsschrift konnte nur durch großzügige Spenden realisiert werden.

Wir danken allen Beteiligten!